

# speciale juryprijs\_prix special du jury

## Tuinwand woning

## Clôture-paravent maison

Privé

Plaats\_localisation

Privé

Oprachtgever\_Maître d'ouvrage

Bureau d'Architecture WeB, Grevenmacher

Architect\_Architecte

Schlosserei & Kunstschmiede Girst-Schneider, Rosport

Staalbouwer\_Constructeur métallique

Foto's\_Photos: steve troes fotodesign

De beglaasde puntgevel van deze woning, gelegen in het kanton Grevenmacher, komt uit op een groot terras en gezellige tuin die parallel aan de straat liggen. De bouwheer wou een 'zachte' oplossing als afscheiding, dit wil zeggen een oplossing die de privacy van het terras zou afschermen van de straat zonder al te veel de indruk te geven van een strenge en koude scheidingsmuur.

Het architectenbureau WeB kwam met het idee van een stalen gordijn dat dienst zou doen als afscheiding, een eenvoudige stalen structuur bestaande uit 126 L-profielen (100 x 50 x 6 mm en 3 m hoog), gelakt in de kleur DB 703. De afscheiding heeft een lengte van ongeveer 9,5 m en bestaat uit 6 identieke elementen en een dubbele deur. De zes elementen zijn gespiegeld en gedraaid, wat enigszins een gegolfde vorm en aanblik geeft. Het idee van een stalen gordijn wordt nog versterkt door afwisselende kleine openingen die de zonnestrallen gedeeltelijk doorlaten op het terras. Het spel van licht en schaduw wekt daarvoor de indruk van een echt bewegend gordijn.

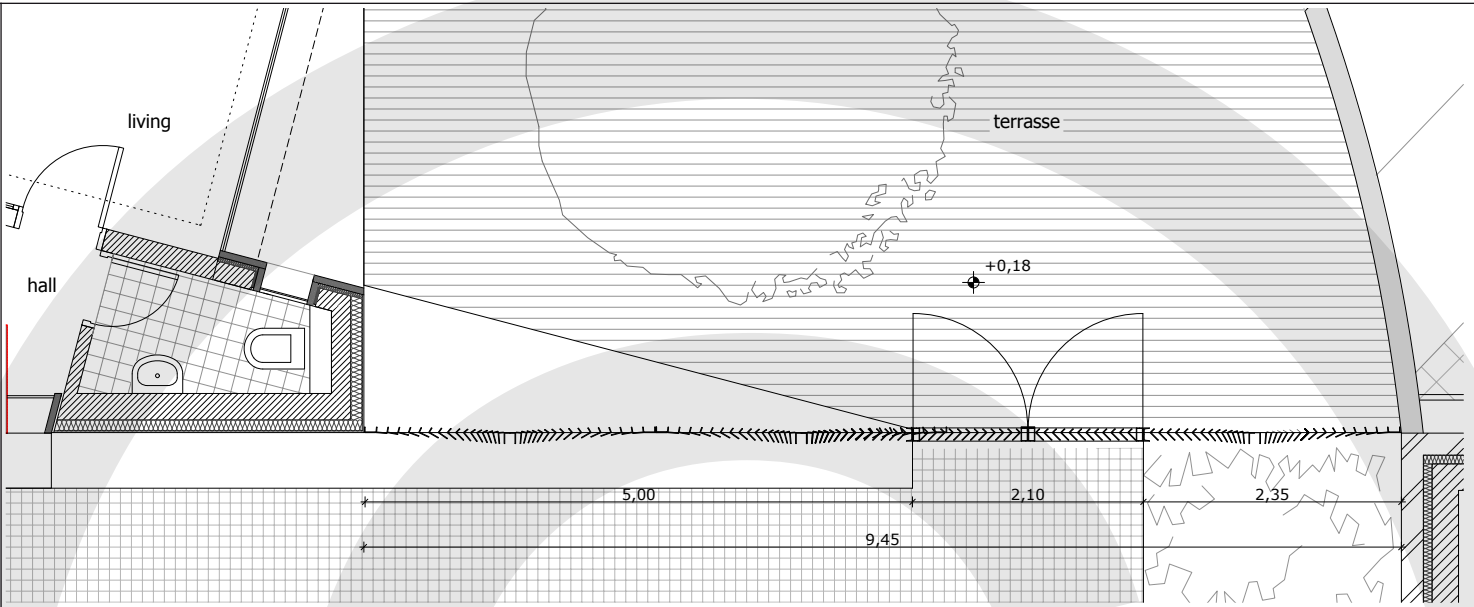
Cette maison, située dans le canton de Grevenmacher, s'ouvre avec son pignon vitré vers une grande terrasse et un accueillant jardin, situés parallèlement à la rue. Le maître d'ouvrage souhaitait une solution 'douce' comme paravent, c'est-à-dire une solution qui permettrait de conserver l'intimité privée entre la terrasse et la rue, mais sans donner l'aspect d'un mur séparatif austère et froid.

Le bureau d'architecture WeB a donc eu l'idée de réaliser un rideau en lamelles verticales avec une simple structure en acier, composée de 126 profilés en L (100 x 50 x 6 mm), laqués en couleur DB 703, d'une hauteur de 3 m. Sur une longueur d'environ 9,5 m, six éléments identiques et une double porte forment le paravent. Les six éléments sont miroités et tournés, ce qui donne un aspect et une forme légèrement ondulée. L'idée d'un rideau en acier est renforcée par les interstices variés qui laissent filtrer les rayons de soleil sur la terrasse. Les jeux d'ombre et de lumière donnent alors l'impression d'un voile flottant.



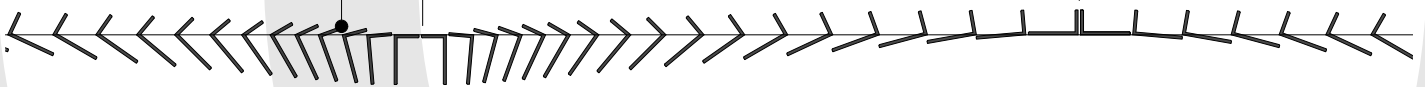






1 élément = 18 profilés en L 100x50x6

L-Profil 100x50x6



Motivatie van de jury\_Motivation du jury

Deze tuinwand werd opgevat als een kunstwerk. Uitgaande van een per definitie erg eenvoudig project, een rechte omheining, is de ontwerper erin geslaagd een sculpturaal werk te creëren dat de aandacht trekt. Door de variaties in licht en kleuren op de wand en de beperkte doorzichtigheid wekt het geheel de indruk van een bewegend gordijn. Prachtig.

\_Ce portail est traité comme une œuvre d'art. A partir d'un projet à priori très simple, une palissade droite, le concepteur a réussi à faire une oeuvre sculpturale qui attire le regard. Des variations de lumière, de couleurs sur la paroi, de faibles transparences, tout cet ensemble donne l'impression d'un rideau flottant. C'est superbe.

