

nominatie_nomination

CATEGORIE

A

Brouwersvliet 29, Antwerpen

Plaats_Localisation

SD Worx, Antwerpen

Opdrachtgever_Maître d'ouvrage

STRAMIEN, Antwerpen

Architect_Architecte

Arcade, Kontich

Studiebureau_Bureau d'études

Vanhout, Geel

Algemeen aannemer_Entrepreneur général

BM Metaalwerken, Olen

Staalbouwer_Constructeur métallique

foto's_photos : Eveline Boone

SD-Worx - Verbouwing van pakhuis tot kantoren

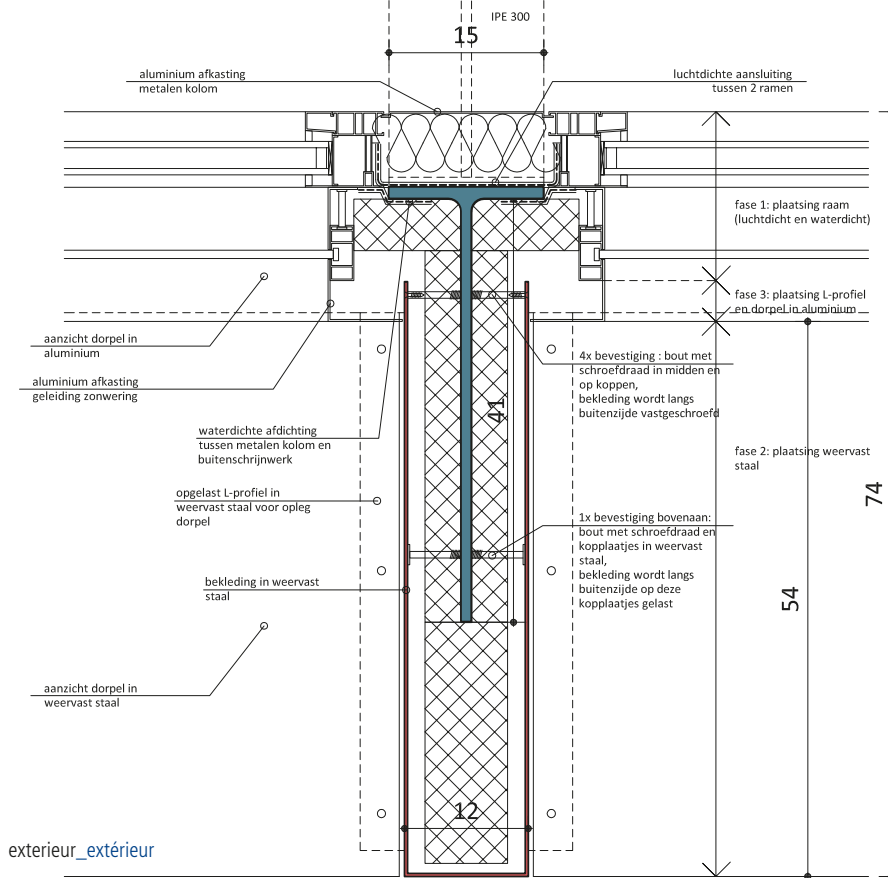
Dit voormalige pakhuis in de oude Antwerpse havenbuurt kreeg een nieuwe bestemming in 2009-2010. Het Antwerpse architectenbureau Stramien vormde het – met respect voor het industrieel-historische karakter – om tot de nieuwe kantoren van SD-Worx. Het gerenoveerde gebouw is een stapeling van open plateaus met een overvloed aan natuurlijke lichtinval. Achteraan tegen de scheimuur is op elke verdieping een lange kern met alle vaste voorzieningen ingeplant. Het bestaande dakvolume werd vervangen door een nieuwe transparante staalstructuur, bekleed met 'vinnen' in weervast staal. De ritmiek en regelmaat ervan verwijzen naar de rigide baksteenarchitectuur van het oude pakhuis. Ten einde de dakconstructie zo licht mogelijk te houden, koos men voor staal als constructiemateriaal. Het nieuwe dak fungeert tegelijk als verlengstuk en antipode

SD Worx - Transformation d'un entrepôt en bureaux

Cet ancien entrepôt du vieux quartier portuaire d'Anvers a reçu une nouvelle affectation en 2009-2010. Le bureau d'architectes anversoises Stramien l'a transformé en bureaux neufs pour la société SD-Worx, en respectant son caractère industriel historique. Le bâtiment rénové est un empilement de plateaux ouverts, largement baignés de lumière naturelle. À l'arrière, contre le mur mitoyen, un long noyau est prévu à chaque étage et abrite les équipements fixes. La toiture existante a été remplacée par une nouvelle structure transparente en acier, parachevée par de tôles en acier auto-patissable. Le rythme et la régularité de ce volume renvoient à l'architecture rigide en briques de l'ancien entrepôt. Afin de réaliser une toiture la plus légère possible, le choix s'est porté sur l'acier comme matériau de construction. La nouvelle toiture joue à la fois le rôle de prolongement et de contrepied



interieur_intérieur



extérieur_extérieur



van het bestaande gebouw. Beide vormen samen een nieuwe eenheid.

De draagconstructie van de bovenste verdieping bestaat uit portieken, waarvan de kolommen bestaan uit T-profielen. Het is aan deze T-profielen dat de 'vinnen' in weervast staal werden gelast en vastgeschroefd. De vinnen rondom de kolommen bestaan uit gelaste platen die door de corrosievorming uit één stuk lijken geplooid te zijn. De aanhechtingen zijn met andere woorden niet zichtbaar. Er werd geopteerd voor weervast staal omwille van de visuele connectie met de rode baksteen van het bestaande gebouw. De stalen liggers blijven aan de binnenzijde zichtbaar en zijn brandwerend geveerd. Aangezien de buitenbekleding een zelfbeschermend corroderend proces is aangegaan, is er geen verder onderhoud vereist.

De constructie is zo opgebouwd dat ze – in het licht van het Cradle to Cradle-principe – nadien ook perfect gedemonteerd kan worden.

de l'ancien bâtiment. Les deux volumes forment ensemble une nouvelle unité.

La structure portante de l'étage supérieur est constituée de portiques dont les poteaux sont réalisés en profilés en T. Les tôles en acier auto-patinable sont soudées entre elles et vissées aux profilés en T. Grâce à la corrosion, les soudures deviennent invisibles, ce qui donne l'impression d'avoir affaire à des éléments d'un seul tenant. L'acier auto-patinable a été choisi pour la connexion visuelle qu'il apporte avec la brique rouge du bâtiment existant. Les poutrelles en acier sont visibles à l'intérieur et recouvertes d'une peinture ignifuge. Puisque l'habillage extérieur est soumis à un processus de corrosion autoprotecteur, aucun autre entretien n'est nécessaire.

La structure est réalisée de manière à pouvoir être parfaitement démontée par la suite – selon le principe du 'Cradle to Cradle'.